

MAF

4240 - 5240 - 6240



MAZZOTTI
power - solutions - productivity

give and provide
of steppable country and on conditions

Mazzotti water solutions
reducing the time and cost of your water





MAZZOTTI
power - solutions - productivity

MAF

Powerful, performing and unstoppable, users summarize just with 3 adjectives the entire project of the series.

A complete restyling with an even stronger personality. Innovative and safety features for the user, a completely new spraying equipment, and a new model MAF High Performance, for users with long-distance road transfers.

No compromises, just the best for your farm, with specific customization of clearance, capacity, tracking and speed.

パワフル、抜群のパフォーマンス、スピーディーな動き…ユーザーはこの3つの言葉でこのシリーズを描写する。より強い個性を伴ったモデルチェンジ。

革新的かつ安全で完璧に新しいスプレーヤー、そしてMAF High Performanceのニューモデル。

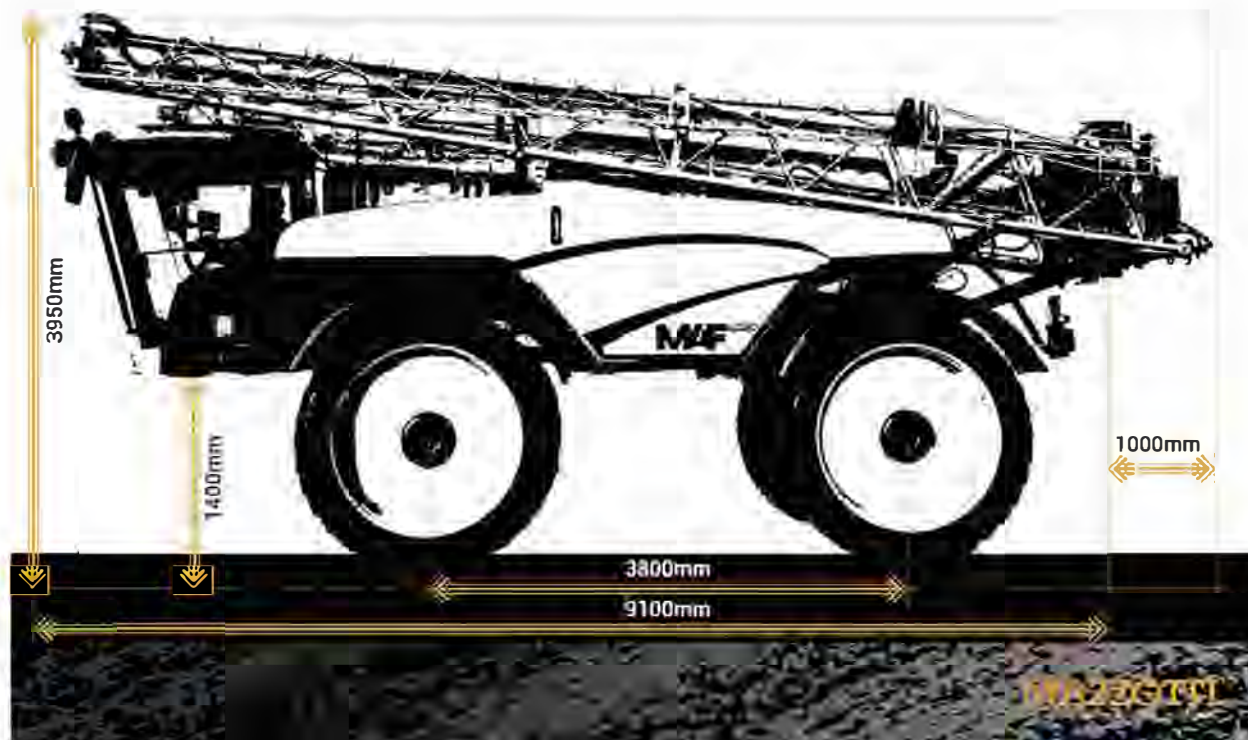
妥協せず、キャパ、スピード、トラッキングの特別カスタマイズで。

CABIN, SIZE

MAF is proposed in 3 main versions with different capacity. MAF 4240 (4600lt), MAF 5240 (5300lt) and MAF 6240 (6600lt). And with alternatives solutions in terms of clearance and tracking. MAF shows a large capacity, but extremely compact dimensions. Width of 2700 mm, total length just over 9m, and a wheelbase of 3800mm, for an excellent manoeuvrability.

運転席、サイズ

MAFは容量の違う3つのメインモデルがある。MAF4240、MAF5240、MAF6240である。クリアランスとタイヤ幅は豊富なパターンを提供。MAFは大きな容量を誇るが、非常にコンパクトである。幅2700mm、全長は9000mm程度、ホイールベースは3800mmである。



dB(A)
67,4
COMFORTABLE



CABIN, COMFORT AND CONTROL CENTER

CLAAS cabin, a pleasant and safe working environment. Wide spaces, high visibility, and exceptional comfort.

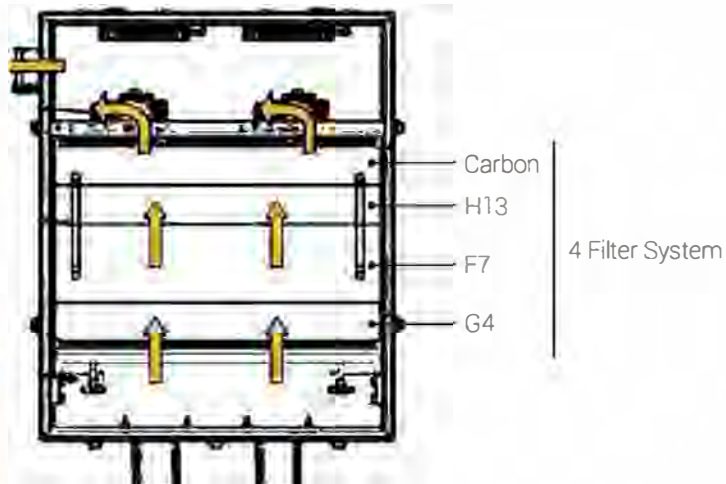
快適な運転席・コントロールセンター

CLAAS社のキャビン、安全かつ心地よいワーキングスペース。広いスペースと見渡しの良さと快適さ。

Get spoiled from the MAF environment. Pneumatic Grammer leather seat, self-adjusting, ventilated and heated for a comfortable heat exchange in contact with the seat, passenger seat retractable, electric adjustable mirrors, charging sockets and storage compartment.

グラマー社エアサスレザーシート、自動調整、シートベンチレーションとシートヒーター、助手席、電動調整可能なミラー、充電用ソケットと保管コンパートメント付。





CABIN SAFETY

Heated and pressurized cabin, including entertainment, for a high comfort level. Maximum safety for the driver with the Level 4 system. The system, independent from climate control, exchanges 30 m³/h with two centrifugal fans, in a fully pressurized environment. A combination of 4 filters in sequence, including carbon filters, moves into cabin, air purified from dust and chemical products.



運転席、安全性

気温調整されて、エンターテイメントも快適さ追求のために装備。Level4システムでドライバーに最高の安全性を提供。エアコンから独立したシステムは2本の遠心ファンを使って換気する。カーボンフィルターを含む4枚のフィルターを組み合わせで稼働し、ほこりや化学物質から空気を清浄する。



MAZZOTTI
power - solutions - productivity



CABIN, ACCESSIBILITY

Accessibility to the cabin and to the engine from both sides with two comfortable hydraulic ladders. In cab signal alerts about ladders down, and a transparent grate allow a further monitoring of the ladder itself

運転席、利用しやすさ

運転席とエンジン部への立ち入りは、両サイドにある2本のはしごから簡単である。運転席にははしごに関するアラートもあり、はしご自体のモニタリングも可能である。





THE CABIN, WORK CENTER

Intuitive ergonomic controls, extremely precise and reliable. The 400s computer with color screen 5.7", displays all spraying data: hectares worked, liters supplied, speed, working pressure, water tank level, tank, and many other. The computer maintains the lt/ha set, processing data received from both, flow meter and the pressure switch, for the maximum working precision. 2GB are available for data storage, 2 USB ports and 1 SD slot for data transfer. The TERA monitor makes a real-time diagnostic of engine and hydraulic steering, as well as providing convenient information on scheduled maintenance. The monitor displays signals coming from the rear or front optional cameras.

運転席、ワークセンター

運転席、ワークセンター

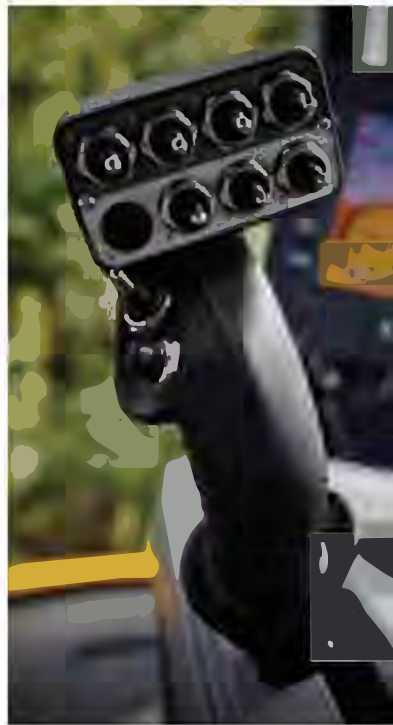
人間工学上使いやすいコントロールで非常に精緻かつ確実である。カラースクリーン5.7付の400sコンピュータが全ての噴霧データ：散布されるヘクタール、供給されるリッター数、作業圧力、速度、水位、タンク等を表示する。コンピュータは最高レベルの正確性を維持するためにlt/haセット、フローメーターと圧スイッチの処理データをキープする。データ容量は2GBでUSB2個とSDスロットが装備されている。TERAモニターがエンジンと油圧操縦のリアルタイム診断を実施。モニターはフロントオプションカメラ後方から送られてくる信号を表示する。

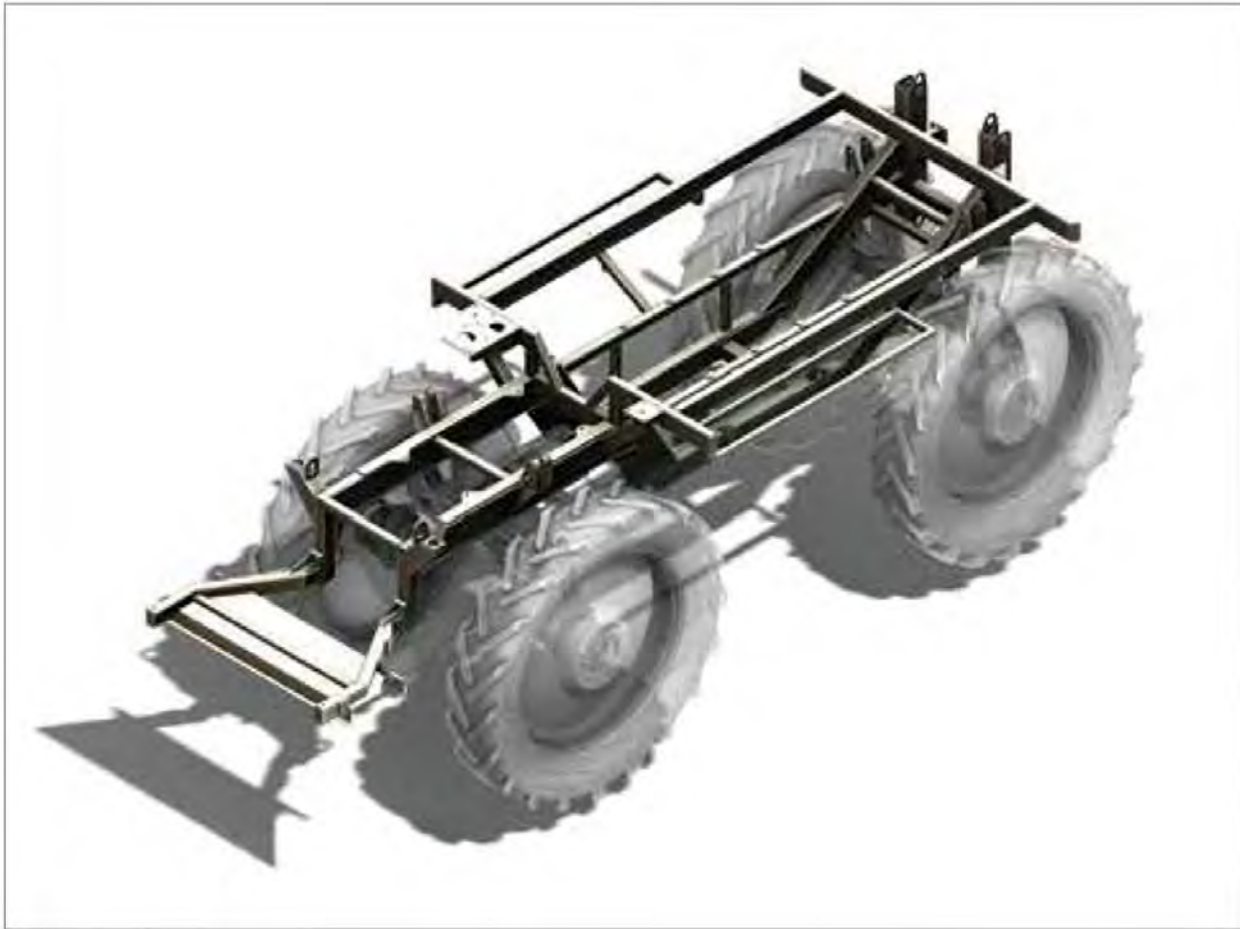
JOYSTICK - CONTROL CENTER OF THE MAF

Extremely precise acceleration, with an amazing progression, confirmed by all operators and organizations, who test it. Control of boom arms, boom lifting and water supply. On the dashboard are positioned all working and transport settings, and the speed control to limit speed during working operation

ジョイスティック、MAFのコントロールセンター

使った人全てが驚くほどの前進力と非常に正確な促進力を兼ね備えている。ブームアームのコントロール、ブームリフティングと水供給が可能。ダッシュボード上では全作業-、運行セッティング、作業中の限界速度までのスピードコントロールもできる。





MAF - FRAME AND SUSPENSION

The sturdy frame, oversized for improved safety, has undergone a particularly careful process to protect it from corrosion. The complete painting process includes, besides sandblasting, 8 washing cycles, 2 anti-rust treatments, 2 epoxy powder varnish coats and 190° baking

MAF-フレームとサスペンション

より確実な安全性のために特大化された丈夫なフレームが腐食から保護するための特定塗装。全散布プロセスにはサンドブラस्टィング、洗浄サイクル（8回）、さび防止処理（2回）、エポキシ樹脂粉末でのニス塗り（2回）等が含まれる。

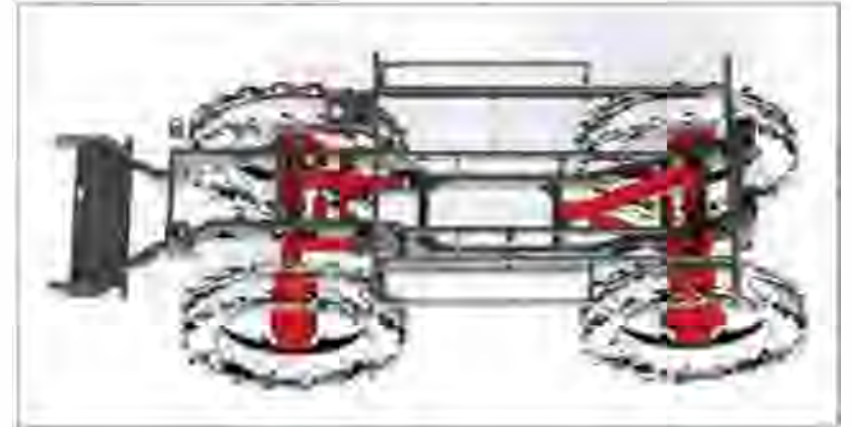
SUSPENSIONS

The hydraulic suspensions, assembled on a suspended front axle and rear delta axle, are supported by shock absorbers with double chamber oil / nitrogen, high speed seals and 6 hydro pneumatic accumulators.

SUSPENSIONS

サスペンション

フロントリアとリアアクスルの上にある油圧サスペンションは衝撃吸収材で保護されている。





Axles and shock absorber with stroke of 60mm front and 45mm rear, control MAF stability, allowing working speeds up to 20 km/h and transfer to 40km/h, in complete safety and comfort-

フロントが60mm、リアが45mmのストロークのアクスルと衝撃吸収材はMAFの安定性をコントロールし、40km/hでも安全かつ快適な走行を実現。





2 wheels
2 kolesa



4 WHEELS
OUTSIDE



CRAB STEERING

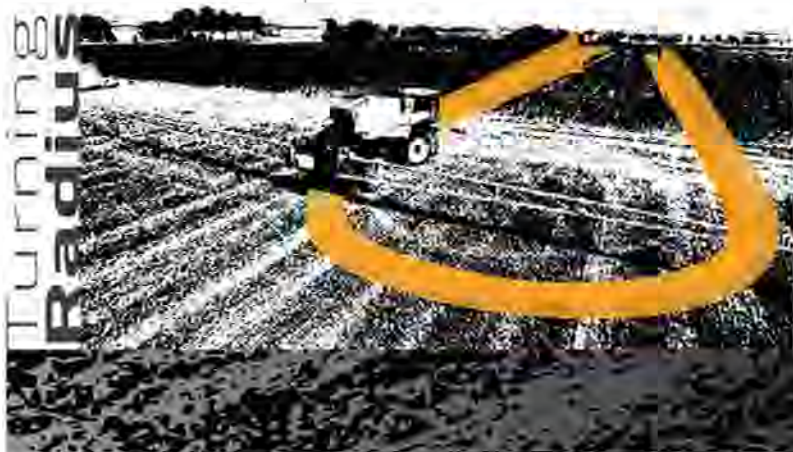


4 WHEELS STEERING

The 4-wheel steering system is critical to reduce the time for accessing the field and not to damage the crops. The rear wheels always follow the front ones in order to avoid unnecessary crop damages. MAZ allows 3 combinations of steering, two front wheels, four-wheel steering, and crab steering. With the 4-wheel steering on, the outside turning radius is limited to only 5900mm.

4 輪操縦

4 輪操縦システムは畑へのアクセススピードを容易にし、穀物を傷つけないために非常に重要である。不必要に穀物を傷つけないように後輪は常に前輪の後方に続く。MAZには3パターンの操縦コンビネーション（2WS、4WS、カニ足操縦）がある。4WSでは最小旋回半径はわずか5900mmに制限されている。



TURNING
Radius

MAZZOTTI

Exclusive Mazzotti rear wheels hydraulic block system with mechanical safety. Simple, Reliable and Secure. At work: a pressure on the pedal activate/deactivate the 4 steering wheels. The rear wheels are locked and remain perfectly aligned. In transport: electronic and mechanical lock prevents the rear wheels to take action. A key security driving at 40 km/h

Mazzottiのリアタイヤ油圧ブロックシステム
シンプル、信頼できて、安全。フットペダルで4輪操縦を起動/切断する。後輪はロックされる。電動・機械式ロックが後輪が作動するのを防ぐ。安全走行のスピードは40km/hである。





TRACTION AND ENGINE

The compact and silenced engine Perkins 238 CV, water cooled with 990Nm torque, is available in 2 motorizations. Tier 3/A or. Tier 4F with Adblue Two speed selection 0-20km/h and 0-40km/h. Easy access from two Hydraulic ladders and completely openable boxes for an easy maintenance. Separate cooling circuits for engine, hydraulic oil and air conditioning, for a perfect efficiency.

エンジンルーム

コンパクトかつ音を抑えたエンジン。2本のはしごから簡単にアクセスでき、メンテナンスも容易である。エンジン、油圧オイル、エアコン用にも別途クーリングサーキットが備わっている。



M4E 4210



MAZZOTTI
Low emissions productivity



TANKS AND WEIGHT DISTRIBUTION

Main fiberglass tank with a capacity of 4600, 5300 or 6600lt, with inner breakwater bulkhead, and clean water tank of 520lt

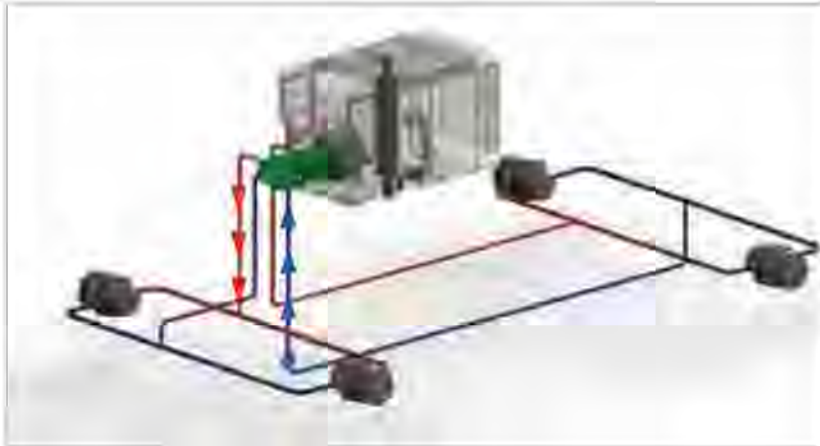
The placement of the tanks and components has been carefully studied during project phase to achieve an optimal weight distribution of 50% on each axle, in the worst conditions of full tank and open boom

タンクと重量分配

グラスファイバー製のメインタンク（容量：4600、5300、6600lt）。タンクと部品の配置は前後に50%ずつ重量が分配されるよう入念に考えられている（タンクが満タンでブームが開いている時）。

Tank capacity
LT 4600
LT 5300
LT 6600





TRACTION

The equal distribution of weight, allows the use of identical front/rear hydraulic motors, respectively fed by two pumps SAUER DANFOSS with an operating pressure of 450 bar. Characteristics which give the MAF a powerful traction even in the toughest conditions.

トラクション

重量の均等分配により前/後の油圧モーターを均一に利用できるようになる。ぬかるんだ状況下でもMAFがパワフルに作業できる特徴である。

TRACK

MAF is standard equipped with the simplified hydraulic track adjustment. By placing the supplied hydraulic lifter, track is adjusted one wheel at a time using a remote control. In less than half an hour the track is modified in the position required. For frequent track changes, it is available as an option the automatic track activated directly from the cab. In a few seconds the track can be modified from wide to narrow.

タイヤ幅

タイヤ幅

MAFには油圧でタイヤ幅を調整できる装置が搭載されている。油圧リフターを使いタイヤ幅はリモコンで調節される。30分以内で4輪を調整できる。頻繁にタイヤ幅を変える場合は、運転席からダイレクトに起動できる自動タイヤ幅調節装置がオプションとして使用可能。このオプションで数秒でタイヤ幅が調整可能。



MAF 4240 - 5240 - 6240**Standard clearance Track mm**
Стандартный клиренс Колея мм

H=1400 L= 2550/2950

Optional / Опция

H=1200 L= 1800/2250

Optional / Опция

H=1700* L=2250/2950

(*) Not available for MAF 6240

(*) Не доступно для MAF 6240

**CLEARANCE**

Clearance is closely connected to the track. For optimal stability, the maximum clearance should be used in plains areas. Tracks are calculated with standard tires 320/90 R54 (MAF 4240) or 380/90R54 (MAF 5240/6240).

A wide choice of tires is available in alternative.

クリアランス

クリアランスはタイヤサイズとタイヤ幅によって変わる。高いクリアランスをお求めの場合は、タイヤ幅を広くとることになります。様々なタイヤの組み合わせで理想のクリアランスをご提案できます。

GROUND CONTROLS

All components have been positioned having user friendly and simple maintenance in mind. The 400 l/min water pump is located in the right compartment, along with all the electro-Hydraulic valves and the centralized test center for hydraulic pumps. In the left compartment are located the motorized water valves, which actuate the filling, mixing and washing. The after work washing operation perform a complete washing including tank, or just a partial washing of the circuit. Accelerator, engine and water pump are activated by the specific electrical panel. An electronic liter-counter displays the quantity of water in the tank.

グラウンドコントロール

全部品はユーザーが使いやすく、メンテナンスしやすいように配置されている。400l/minのポンプが電気油圧バルブと真ん中に配置された油圧ポンプ用のテストセンターに沿って右コンパートメントに搭載されている。左コンパートメントには充填、混成、洗浄を動作させるモーター付きの水バルブが搭載されている。作業後の洗浄はタンクを含む完全洗浄、または回路の部分的な洗浄も可能である。アクセル、エンジン、水ポンプは特殊な電気パネルで作動される。電気式リットル測量器がタンク内の水量を表示してくれる。





PREMIX

Hydraulic Premixer with 50lt capacity and hydraulic lifting. Fast mixing of liquid or powder products and quickly load into the main tank. It is equipped with jets for cleansing of container, at mixing operation completed.

農薬ミキシングタンク

液体・粉末を瞬時に混ぜ合わせ、メインタンクへの装填も速い。タンク洗浄用に噴射口がついている。

MAF
HIGH PERFORMANCE

MAF HIGH PERFORMANCE

Comfortable, fast and quiet inside, just like a luxury sedan, but performing like a MAF. Impossible describe the driving feeling of MAF HP, without experiencing it.

MAFの高いパフォーマンス

快適で速く、静かな内部は、豪華なセダンのようでありながらパフォーマンスはMAFそのもの。体感することなしにはMAF HPの乗り心地を表現するのは不可能である。





MAF HP has the same features and equipment of MAF series, but a completely new transmission. Initially designed for high road journey, raised a global interest for the friendly user drive, comfort and proven performances.

An innovative technology

- new generation of POCLAIN wheel motors MPH27-310 with 4-speed automatic
- Dynamic oil-immersed brakes C27, to stop MAF in all situation.
- Electronic control EcoDrive™, managing traction and engine. Safety Certificate SIL2.



MAF HPはMAFシリーズと同じ仕様であるが、トランスミッションが全く新しいものである。ドライバーにやさしく、快適かつさらに進化したパフォーマンスで全世界の注目の的である。



革新的な技術

- POCLANタイヤモーターの新バージョン
- C27
- 電気コントロールEcoDrive（牽引とエンジンを制御）

KEY FIGURES

- 250% Higher motor speed, to reach road transfer up to 60km/h
- 70% of additional motors power in working conditions, an unstoppable traction.
- 50Km/h transfer speed at 1500 rpm. Faster but quieter
- 15% fuel reduction in transfer mode.
- 5 m/sec the deceleration with full load, the highest safety meets the strictest rules.
- 2 pedals, brake and accelerator, for a real automobile feeling in transfer.

特徴

- 250%のモータースピード（60 km/hでの走行を可能にするために）
- 追加のモーターパワー70%
- 1500rpmで50km/hの走行スピード（より速く、より静かに）
- 15%の燃料削減
- 満載時の減速が5m/秒
- 自動推進を如実に感じられる装備：ペダル2つ、ブレーキとアクセル





作業中、ジョイスティックでMAF HPを制御する。地面の状況に応じたトラクションを発生させる。走行中はMAF HPは自動車のように走行する。EcoDriveシステムが必要に応じて牽引できるように両方のモーターと油圧サーキットを管理している。

Version	Engine	
	238 HP, Tier 3A o 4F	280 HP Tier 4F
Version 40km/h - EcoDrive™	1400rpm	1300rpm
Version 50km/h - EcoDrive™	1700rpm	1500rpm
Version 60km/h - EcoDrive™	1900rpm	1700rpm

MAF High Performance, a self-propelled on track!

В процессе работы управление MAF HP производится джойстиком, но тяга трансмиссии гораздо выше. При переездах управление MAF HP производится как автомобилем, воздействием на газ и тормоз. Система EcoDrive™ управляет двигателем и гидравлической системой, обеспечивая передачу необходимой для условий движения тяги.

Два варианта мощности обеспечивают высокую тягу и низкие обороты двигателя.



Версия	Двигатель	
	238 HP, Tier 3A o 4F	280 HP Tier 4F
Версия 40km/h - EcoDrive™	1400об/мин	1300об/мин
Версия 50km/h - EcoDrive™	1700об/мин	1500об/мин
Версия 60km/h - EcoDrive™	1900об/мин	1700об/мин

MAF высокая производительность, самоходный опрыскиватель на курсе!

Height / Высота

Parallelogram stroke
Подъем параллелограмма

H=1400

Da 650 a 2830mm

H=1200

Da 480 a 2720mm

H=1700

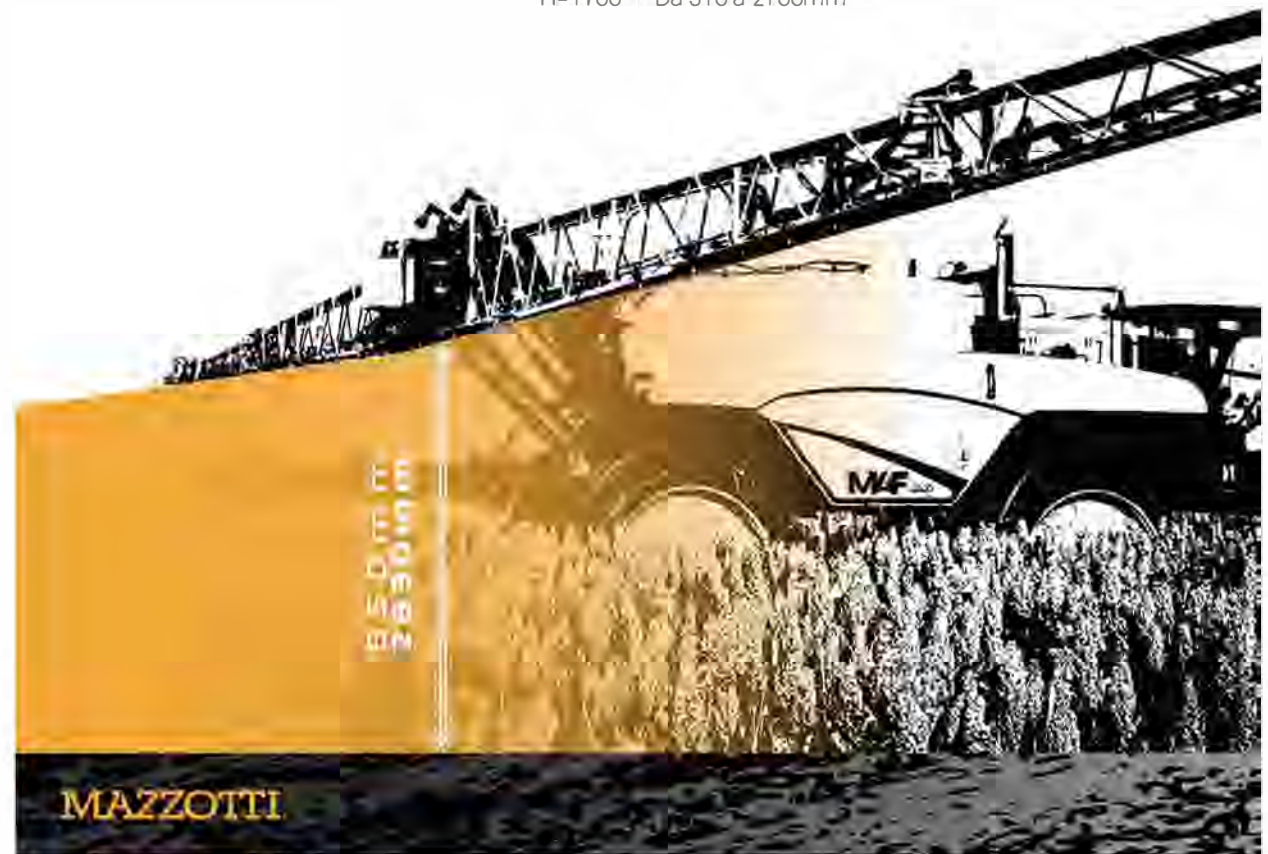
Da 510 a 2700mm

LIFTING

The shock absorbed parallelogram contributes to the boom stability, high stroke position the boom accurately on the crop.

リフティング

ショック吸収ブームにより、常にブームが適切な高さで作物の上に位置する。





SERIES MZ BOOMS

The new MZ series boom, is a project created and built specifically for the MAF series, to support machine power and maintain always the optimal boom position above the crop. The MZ absorbs all longitudinal, inertial and centrifugal force, using several interconnected damper systems.

新MZブームシリーズ

新MZブームシリーズは、機械のパワーを補強し、穀物上のブームの位置を常時理想的に保つためにMAFシリーズ用に考案されたものである。MZは相互連結したダンパーシステムを用いて内部、遠心力、縦の力を吸収する。





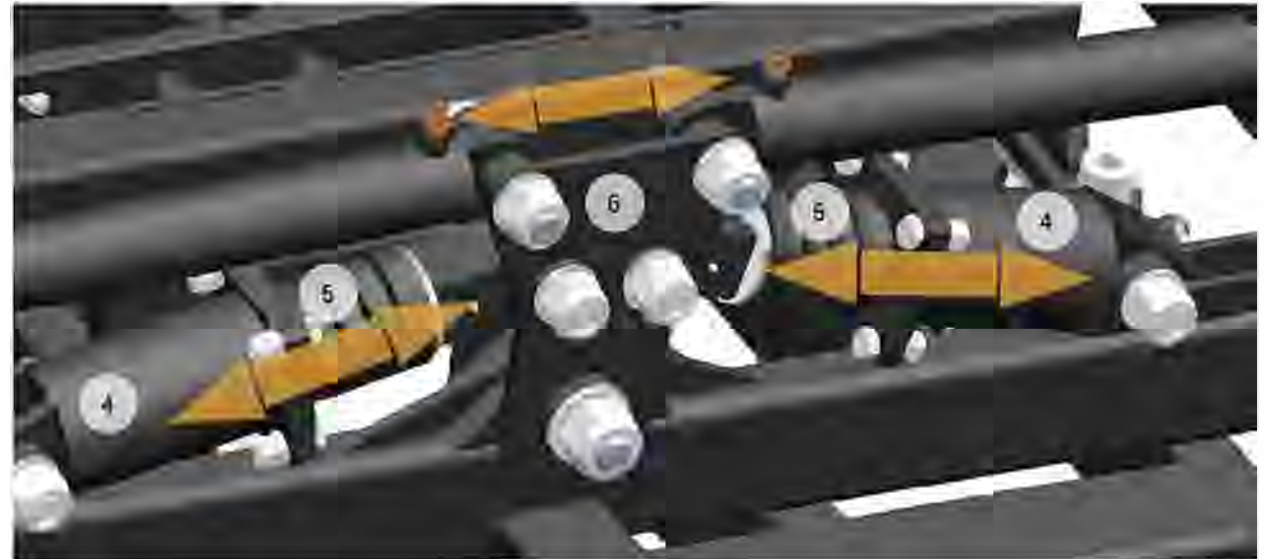
The longitudinal forces are managed by two adjustable pneumatic shock absorbers (1) and two Hydraulics (2) which absorb the return forces. The variable geometry piston (3), equipped with pressure accumulator, suspend and shock absorb each single boom arm. The coordination of all systems, maintain the correct boom position on crop and preserve the boom itself from damage. An air compressor is standard mounted to adjust the pressure of the pneumatic system

縦方向に働く力は、調整可能な2つの衝撃吸収材(1)と跳ね返ってくる力を吸収する油圧式機材(2)で管理されている。蓄圧機と装備されているピストン(3)が一本一本のブームアームの衝撃を吸収する。全システムの調整がブームの穀物上での位置を保ち、ブームをダメージから保護する。エアコンプレッサーは空気システムの圧を調整するために標準装備されている。



Managing of centrifugal and inertial forces is entrusted to two springs systems mounted in the pistons folding arms (4 and 5). The connecting rod is the real main advantage of the system (6). When the inertial force is higher than spring capacity, connecting rod transfer it on the opposite side.

遠心性、慣性の力の制御は4, 5に搭載されている2つのばねシステムが行う。接続棒がシステムの大きな利点である(6)。慣性力がばね容量より高い場合は接続棒が反対側へ移行させる。





MZ boom is protected during road transport as well, being integral with the MAF frame. Central boom is hydraulically blocked (7) and arms are locked by an automatic device (8). A safety joint protects the boom from shocks, and nozzle holder are fully protected by the boom structure. Boom is designed to host the automatic self-leveling NORAC system, recommended for working in counter slope or uneven terrain.

MZブームは走行中は保護されている。中央ブームは油圧でブロックされ(7)、アームは自動装置でロックされる(8)。安全なジョイントが衝撃からブームを保護し、ノズルホルダーはブーム構造で完全に保護されている。ブームはNORACシステム向けにデザインされており、傾斜地での作業に推奨される。



MZ boom can be equipped with the air sleeve system up 28mt. The in-cab control of the air flow allows to measure out air, according to treatment needs, while the adjustment angle of air outlet is useful to contrast the driftage effect.

MZブームには、28mまでのエアアシストを加えることができる。キャビンの中からエアの強弱をコントロールし、作物と気象に合った農薬散布を可能にする。エアアシストにより、少量散布が可能になる。





All MZ booms are provided with 11 water sections, for an optimal water distribution and make the best use of the optional GPS with automatic water sections closing.

MZブームは、GPSでセクションコントロールまたはノズル毎のコントロールが可能。

A WIDE RANGE OF ACCESSORIES INTEGRATES
THE CHOICE OF YOUR SELF-PROPELLED MACHINE

НА ВАШ ВЫБОР МАШИНА МОЖЕТ КОМПЛЕКТОВАТЬСЯ
ШИРОКИМ НАБОРОМ АКСЕССУАРОВ



Hydraulic Hose reel with dedicate centrifuge pump 500 l/min. A fast and simultaneous filling of the main tank and washing circuit tanks, in extremely short time.

500l/分 油圧リール式
サククションホース
短時間でメインタンク
に水を充填できる。



GPS with automatic closing of the sections. Automatically closes the water sections, where already treated.

GPSセクションコント
ロール、二重散布を防ぐ



Special aerial, to complete the GPS and the monitor BRAVO 400s, for a correct evaluation of the treated surfaces in mountain areas.

GPS受信機



Color Delta monitor 8.4"

8,4インチのカラー
ディスプレイ



NORAC Automatic levelling systems of the boom through 3 sonic sensors and two gyroscopic. The system interacts with the variable geometry and the lifting, keeping boom levelled to the ground. The NORAC is easily adjusted from the monitor in 3 main settings, on the ground, on crop and in combination for culture in rows.

NORAC自動レベリングシステム、ブームが地面に対して常に平行になるようにコントロールする



TRIMBLE Automatic Guide System. Provides automatic steering of the self-propelled once in roadway. Two versions proposed:

Guide assistance with EZ Pilot, connected to the steering wheel. Alignment from 2km/h, combined with CFX color monitor 8" touch screen. Precision 20 cm.

AUTOPILOT complete guide system, connected to the hydraulic circuit, with steering sensors, and alignment from 0 km/h, in reverse as well. Combined with the FMX color monitor 12" RTK system with precision of 2.5cm.

トリンブル社のガイドシステム、自動ステアリング可能なバージョン
シンプルなEZ Pilotなど、ユーザーの要望に応じたGPSシステムを搭載可能





Load sensing steering OSPE DANFOSS, with safety certification SIL 2
Needed for road homologation where required.

DANFOSS社ロードセンシング、ステアリングバルブ



Front and rear cameras, images are displayed on TERA monitor.

フロントリアの様子がカメラで確認可能



Hose reel with spray gun, for cleaning at 15 bar pressure. It is connected with the main water pump and to the clean water tanks.

スプレーガン付洗浄用ホース



Air compressor with reel and spray gun, for cleaning of motor, radiator and all parts which could need.

スプレーガン付エアークンプレッサー



Dynamic brakes on the front wheels.

フロントホイール用ブレーキ



Front and rear wheels protections.

フロントリアホイールプロテクション



Many other accessories available, along with a wide choice of tires.

タイヤは多種多様なサイズ



MAF 4240/5240/6240 SPECIFICATIONS

Engine Power Pack Silenced エンジン	Perkins 238 CV Tier 3/A 990 Nm a 1900 g/m Or Tier 4 Final with Adblue 238 CV Perkins 238 л.с. Tier 3/A 990 Nm a 1900 г/м или Tier 4 Final с Adblue 238 л.с.
Cooling / 冷却方法	Water / Вода
Transmission / Трансмиссия	Hydrostatic / Гидростатическая
Hydrostatic pump / Гидростатический насос	Nr 2 SAUER twin pumps 100lt 2 двойных насоса SAUER 100л
Traction to wheel / Тракция на колеса	Nr 4 POCLAIN Motors MS 18 4 двигателя POCLAIN MS 18
Traction / Тракция	4 Wheel Drive / 4 колеса
Antislipping device / Антиблокировочная система	Hydraulic Mazzotti / Гидравлическое Mazzotti
Swift Gear / Свифт-геар	2 speed with Slow motion 2 скорости с замедленным ходом
Speed / Скорость	0 -20/0-40 km/h / 0 -20/0-40 км/ч
Gradeability / Подъемная способность	34%
Braking / Тормоз	Yes, negative brake / Гидравлические на 4 колесах
Parking brake / Парковочный тормоз	Hydropneumatic on the 4 wheels, managed by a control unit on each axles Да, нормально замкнутый
Suspensions / Амортизаторы	Hydropneumatic on the 4 wheels, managed by a control unit on each axles Гидропневматическая на 4 колесах, регулируется блоком управление на каждой оси.
Tracking adjustment / Регулировка ширины колеи	Hydraulic on each single wheel Гидравлическая на каждом колесе
Tracking available (mm) / Возможная колея (мм)	From 2250 to 2950 or optional from 1800 to 2250mm От 2250 до 2950 либо опционно от 1800 до 2250 мм
Clearance standard / Стандартный клиренс	1400mm / 1400мм
Clearance optional / Опциональный клиренс	1200 or 1700mm / 1200 или 1700мм
Standard wheels / Стандартные колеса	320/90 R54 (MAF 4240) 380/90R54 (MAF 5240-6240) 320/90 R54 (MAF 4240) 380/90R54 (MAF 5240-6240)
Steering wheels / Рулевое управление	Mazzotti 4 steering wheels system 4 колесная рулевая система Mazzotti
Steering Radius int/ ext / 最小旋回範囲 / ext	4100/5900mm / 4100/5900 мм
Main water tank max capacity / 主貯水タンクの最大容量	4600 - 5300 - 6600lt / 4600 - 5300 - 6600л
Washing circuit tank / Мойка	520lt / 520л
Hand wash tank / Мыльница	15lt / 15л
Fuel tank / Топливный бак	320lt / 320л

スペック表 4240/5240/6240

Oil tank / 作動油タンク容量	210lt / 210л
Premixer tank / Миксировочный бак	50lt / 50л
Cabin / Кабина	CLAAS cabin, pressurized, pneumatic leather ventilated seat, passenger seat, Level 4, electric mirrors. Кабина CLAAS, герметичная, пневматическое кожаное вентилируемое кресло, пассажирское кресло, уровень 4, электр. зеркала.
Active carbon filters / Карбоновые фильтры	Yes / Да
Radio and entertainment / Радио/Энтертеймент	Yes / Да
Light for night working / 夜間作業灯	Yes / Да
Ladder / 是しご	2 hydraulic ladders / 2 гидравлические лестницы
Ground operation controls / ГROUND ОПЕРАЦИОН МЕТОД	Side panel activating all motorized water valves for filling, mixing and cleansing. Боковая панель для активации всех моторизованных клапанов для заливки воды, смешивания и промывки.
Boom / Бум	MZ boom 24-28-32-36mt - Air assisted 24-28mt Штанги MZ 24-28-32-36 м - Воздушная поддержка 24-28м
Computer / Компьютер	BRAVO 400s
Water Pump / Водопомпа	400lt/min 20 bars / 400 л/мин 20 бар
Filling / Мейн танк 充填方法	By main pump 400lt or by hydrant direct in the main tank. Included 6mt hose with filter. С помощью главного насоса 400л или через гидрант непосредственно в главный бак. Включает штанг 6м с фильтром.
Boom equipment / Бум опцион	Variable geometry, self leveling with hydraulic lock, pneumatic suspensions, Trijet antidrip, 3 sets of antidrift nozzles. Серия MZ, изменяемая геометрия, самовыравнивание с гидравлич. замком, пневматическая подвеска, антипротечные форсунки Trijet, 3 комплекта распылителей с эффектом против сноса.
Dimensions MAF H=1500 / 寸法 MAF H=1500	2700 x 9100 x 3950mm
Total indicative weight / 総指示重量	10800Kg with 36mt boom 10800кг при штангах 36м
Pitch / Пичч	3800mm / 3800мм
Weight distribution full load and open boom / 重量配分全荷重およびオープンブーム	front 50%/rear 50% / перед 50%/зад 50%

MAZZOTTI

MAZZOTTI S.r.l.s.u.

via Dismano, 138/a
48124 Ravenna Italy

+39 0544 64284

+39 0544 67712

ufficiocommerciale@mazzotti.it

www.mazzotti.it